

#### UWAGA:

Instalację montować w oparciu o schemat technologiczny

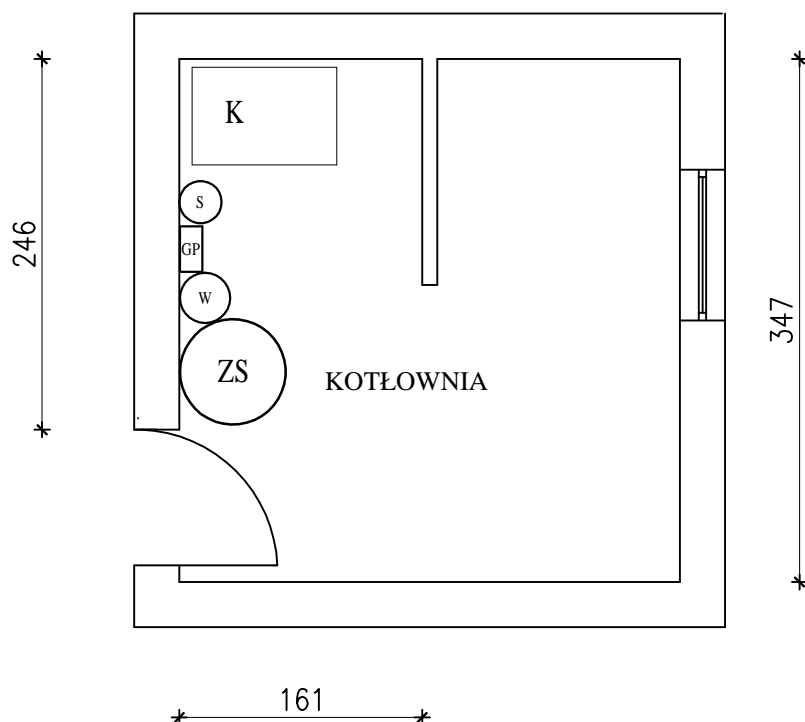
Trasę przewodów solarnych należy ustalić na etapie wykonawstwa po dokonaniu uzgodnień z Beneficjentem. Rurociągi solarne prowadzić możliwie najkrótszą drogą, w sposób najmniej ingerujący w stan istniejący budynku. Dopuszcza się możliwość prowadzenia rurociągów:

- po elewacji
- po połaci dachowej
- w strefie poddasza nieużytkowego,
- w wolnym (nieczynnym) szachcie wentylacyjnym.

#### OBJAŚNIENIA:

KS - Kolektor słoneczny płaski

Inwestor	Urząd Gminy Turobin 23-465 Turobin, ul. Rynek 4				
Temat	EKO ENERGIA W GMINIE TUROBIN				
Adres obiektu	Turobin, Ul. Zamkowa 9 dz. nr 1201/1 Olech Maria				
Przedmiot rysunku	<b>LOKALIZACJA KOLEKTORÓW SŁONECZNYCH</b>			Skala 1:100	Nr rys. <b>1</b>
	Imię i nazwisko	Specjalność	Nr uprawnień	Data	Podpis
Projektowała	mgr inż. Katarzyna Tylka	instalacyjna	MAP/0257/POOS/13	02.2016	



#### UWAGA:

Instalację montować w oparciu o schemat technologiczny

Trasę przewodów solarnych należy ustalić na etapie wykonawstwa po dokonaniu uzgodnień z Beneficjentem. Rurociągi solarne prowadzić możliwie najkrótszą drogą, w sposób najmniej ingerujący w stan istniejący budynku. Dopuszcza się możliwość prowadzenia rurociągów:

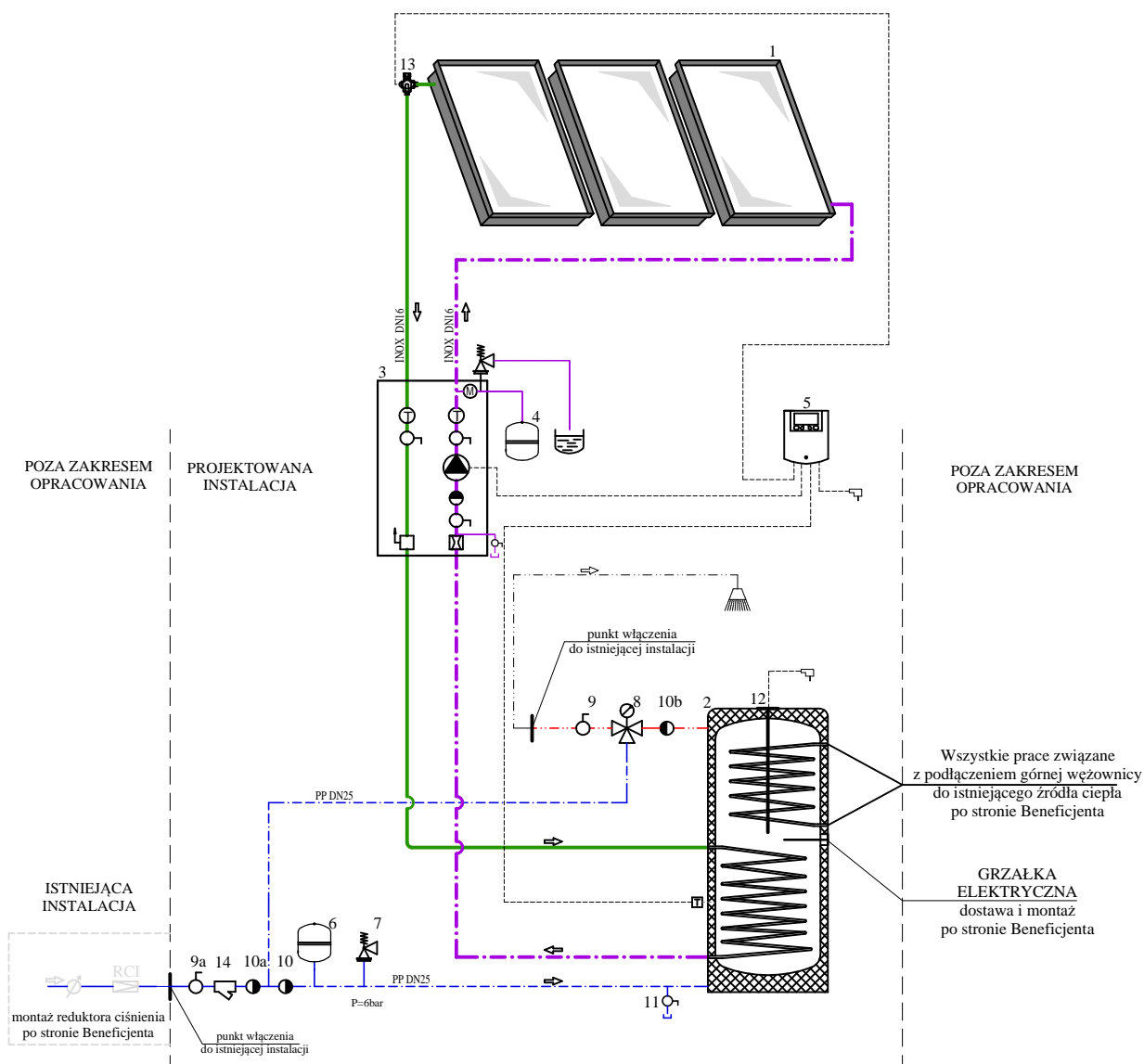
- po elewacji
- po połaci dachowej
- w strefie poddasza nieużytkowego,
- w wolnym (nieczynnym) szachcie wentylacyjnym.

Ostateczną lokalizację urządzeń ustalić na budowie. Dopuszcza się zmianę lokalizacji urządzeń w obrębie pomieszczenia przy zachowaniu wymogów zgodnych z obowiązującymi normami i przepisami.

#### OBJAŚNIENIA:

ZS - Podgrzewacz solarny 2-wężownicowy  
GP - Grupa pomowa solarna  
S - Naczynie przeponowe solarne  
W - Naczynie przeponowe c.w.u.  
K - Istniejący kocioł

Inwestor	Urząd Gminy Turobin 23-465 Turobin, ul. Rynek 4				
Temat	EKO ENERGIA W GMINIE TUROBIN				
Adres obiektu	Turobin, Ul. Zamkowa 9 dz. nr 1201/1 Olech Maria				
Przedmiot rysunku	<b>POMIESZCZENIE WĘZŁA SOLARNEGO</b>			Skala 1:50	Nr rys. <b>2</b>
	Imię i nazwisko	Specjalność	Nr uprawnień	Data	Podpis
Projektowała	mgr inż. Katarzyna Tylka	instalacyjna	MAP/0257/POOS/13	02.2016	



#### UWAGA:

- Zabrania się montażu termostaticznego zaworu mieszającego (8) powyżej górnej krawędzi zasobnika
- Nastawa zaworu termostaticznego mieszającego nr 5 (57°C)
- Tryb pracy sterownika automatyczny
- Temperatura max. w zasobniku c.w.u. 80°C

#### OBJAŚNIENIA:

1. Kolektor słoneczny płaski
2. Podgrzewacz c.w.u. 2-wężownicowy
3. Grupa pompowa solarna
4. Naczynie przeponowe solarne
5. Regulator układu solarnego
6. Naczynie przeponowe c.w.u.
7. Zawór bezpieczeństwa dla c.w.u.
8. Termostaticzny zawór mieszający
- 9.9a. Zawór kulowy odcinający
- 10.10a.10b. Zawór zwrotny
11. Zawór spustowy
12. Anoda tytanowa
13. Czujnik temp. czynnika w kolektorach słonecznych wraz z odpowietrznikiem
14. Filtr

#### LEGENDA:

- instalacja solarna - zasilanie
- - - instalacja solarna - powrót
- - - zimna woda
- - - ciepła woda użytkowa
- - - cyrkulacja
- - - instalacja c.o. - zasilanie
- - - instalacja c.o. - powrót
- - - automatyka

#### LEGENDA:

- ☼ pompa
- ☼ odpowietrznik
- ☼ miernik przepływu
- ☼ zawór kulowy odcinający
- ☼ filtr
- ☼ zawór zwrotny
- ☼ zawór zwrotny kłapowy
- ☼ termostaticzny zawór mieszający
- ☼ manometr
- ☼ termometr
- ☼ naczynie wzbiorcze
- ☼ zawór spustowy zamknięty
- ☼ odpowietrznik

Investor	Urząd Gminy Turobin 23-465 Turobin, ul. Rynek 4				
Temat	EKO ENERGIA W GMINIE TUROBIN				
Adres obiektu	Turobin, Ul. Zamkowa 9 dz. nr 1201/1 Olech Maria				
Przedmiot rysunku	SCHEMAT TECHNOLOGICZNY INSTALACJI SOLARNEJ			Skala ./.	Nr rys. <b>3</b>
	Imię i nazwisko	Specjalność	Nr uprawnień	Data	Podpis
Projektowała	mgr inż. Katarzyna Tylka	instalacyjna	MAP/0257/POOS/13	02.2016	